

Hyvinvointilähete



Toimintamalli ihmisen tukemiseksi
yhteisöllisin keinoin

Lähetteen tekijöille



**Euroopan unionin
rahoittama**

NextGenerationEU



lapha.fi

Lapin hyvinvointialue
Lapin buresveadjinguovlu
Láapi pyereestvaljeemkuávlu
Lapin pue'rrvääjjamvu'vdd



Pohjois-Suomen sosiaalialan osaamiskeskus

Sisältö



- Hyvinvointilähete-toimintamalli lähetteen saajan hyvinvoinnin tukemiseen
- Kenelle hyvinvointilähete on suunnattu
- Miten hyvinvointilähete-prosessi etenee
- Koordinaattorin ja linkkihenkilön rooli hyvinvointilähete-prosessissa
- Hyvinvointilähetteen tekeminen

Hyvinvointilähetetoiminnan taustoja

- Linkki lappilaiseen hyvinvointiin -hanke 2020-2022
- Toimintamalli käytössä mm. Britanniassa, Kanadassa, Italiassa, Irlannissa ja Itävallassa
- Vahva sote Lapin hyvinvointialueelle (VASA 2) -hanke (2023-2025), jossa jatkokehitetään hyvinvointilähetetoimintaa pilottina vuonna 2024
- Hanke on osa Suomen kestävän kasvun ohjelmaa, rahoitus EU:n kertaluontoisesta elpymisvälineestä (NextGeneration EU)

”Hyvinvointilähetteellä ohjataan asiakas sosiaali- ja terveyspalveluista yhteisölliseen toimintaan (esim. kolmas sektori ja kunnat)”



Tavoitteena on:

- tunnistaa sosiaalisista syistä tyypillisesti terveydenhuoltoon hakeutuvat ja tarjota heille tukea ennaltaehkäisevästi
- vahvistaa ihmisten hyvinvointia, kuten positiivista mielenterveyttä, toimintakykyä ja elämänlaatua



Hyvinvointilähete voidaan kirjoittaa täysi-ikäisille ihmisille



Vaikutuksia arvioidaan asiakaspalautteella ja positiivisella mielenterveyden mittarilla



Tarve hyvinvointilähetteelle voi syntyä useista syistä, esimerkiksi

- Kokemus yksinäisyydestä
- Kokemus syrjäytymisestä tai sen riskistä
- Elämän muutos (esim. eläköityminen, leskeytyminen, sairastuminen tai uudelle paikkakunnalle muutto)
- Lievät mielialaoireet
- Soveltuu tilanteisiin, joissa ihmisen omat voimavarat tai rohkeus eivät riitä uuteen toimintaan lähtemiseen tai muutokseen ilman tukea

Hyvinvointilähetteen prosessi

Hyvinvoinnin ja terveyden edistämisen monialainen toimintamalli, joka asettuu sosiaali- ja terveystalvueluiden, kuntien hyte-työn ja kansalaisyhteiskunnan yhdyspinnalle.

Hyvinvointilähete

Sosiaali- ja terveydenhuollon palveluissa havaitaan asiakkaalla sellaista tuen tarvetta, johon sote-palveluilla ei voida vastata.

Koordinaattori vastaanottaa hyvinvointilähetteen ja kartoittaa lähetteen saajalle sopivan linkkihenkilön tai ohjaa suoraan toimintaan.

Linkkihenkilön ja lähetteen saajan yhteisen työskentelyn jakso on enintään 6 kk. Toiminta tukee lähetteen saajaa omien tavoitteiden saavuttamisessa.

Hyvinvointilähetteen avulla tuetaan ihmistä saamaan kiinni asioista, jotka lisäävät ja vahvistavat hänen hyvinvointia ja osallisuutta.

Hyvinvointilähete toiminta ei ole, eikä korvaa sosiaali- ja terveystalvueluita.

Hyvinvointilähete-toimintamallin pilottimalli v. 2024

Palvelualueiden koordinaattorit

Pohjoinen palvelualue

Sirkka Kellokumpu

sirkka.kellokumpu@punainenristi.fi

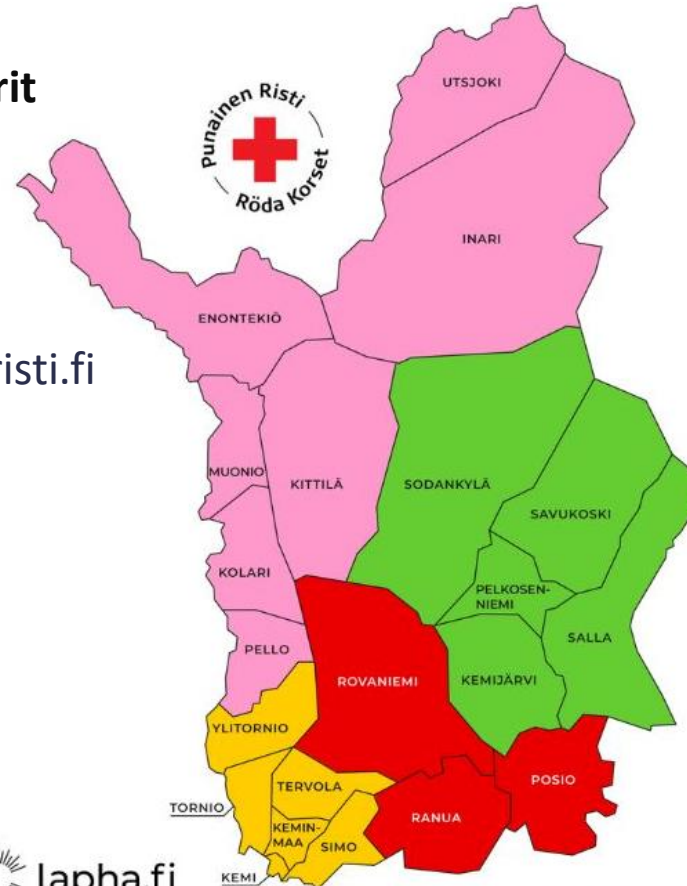
0400 703289

Lounainen palvelualue

Elina Välimaa

elina.valimaa@lapha.fi

040 6529356



Itäinen palvelualue

Tarja Nurmikumpu-Arola

tarja.nurmikumpu-arola@saurasaatio.fi

040 7707473



Kaakkinen palvelualue

Liisa Väänänen

liisa.vaananen@rovaniemenneuvokas.fi

041 3185281



Linkkihenkilö rinnalla kulkijana



- Tukee lähetteen saajaa kohti mielekästä tekemistä ja yhteisöjä, esim. kolmannen sektorin, kuntien tai seurakuntien kerho-, harrastus- ja ystävätoimintaan.
- Linkkihenkilön kanssa voi lähteä tutustumaan eri kohtaamispaikkoihin.
- Lähetteen saajan ja linkkihenkilön välinen suhde on tasavertainen.
- Työskentelyssä hyödynnetään dialogisen keskustelun ja motivoivan haastattelun keinoja.
- Linkkihenkilön työskentelyä tuetaan mm. mentoroinnilla.
- Linkkihenkilöt käyvät 5 op laajuisen linkkihenkilökoulutuksen (Lapin AMK).
- Linkkihenkilö työskentelee työ- tai palkkiosajasuhteessa.

Esimerkkejä hyvinvointilähetteen saajista

Yrjö Yksinäinen

Leskeytynyt
Lapset asuvat kaukana
Liikunta jäänyt kokonaan
Elämänilo kadonnut
Tarvitsisi kaverin uuteen
harrastukseen tutustumiseen
Auto käytössä

Linkkihenkilön tuki tarpeellinen



Kyllikki Kyläläinen

Asuu yksin maaseudulla kaukana
palveluista
Sosiaalista verkostoa ei juuri ole
Kokee mielialan matalaksi
Tarvitsisi juttuseuraa
Haasteita liikkumisessa, ei auton
käyttömahdollisuutta
Käyttää tietokonetta

Ohjataan vapaaehtoiselle, joka
soittaa/tapaa säännöllisesti tai
etäryhmään (esim. Arkeen Voimaa
-itsehoitoryhmä tai eYstäväpiiri)

Emmi Etsiväinen

Muuttanut uudelle paikkakunnalle
Opiskelija/työtön
Sosiaalisia verkostoja ei ole
Liikkuu julkisilla kulkuneuvoilla
Haasteita lähteä yksin
tutustumaan paikkakunnan
tarjoamiin mahdollisuuksiin

Kiinnostunut kulttuurista

Ohjataan vapaaehtoiselle/
kulttuurikaverille





Lähetteen tekeminen



**Euroopan unionin
rahoittama**
NextGenerationEU

Kirjautuneena käyttäjänä: ekollega.fi/tee-hyvinvointilahete

1. Kirjaudu eKollegaan. Pääset kirjautumissivulle tästä linkistä: **KIRJAUDU**
2. Valitse ylävalikosta Tiedonsiirtopalvelut ja sitten valitse paikkakunta, jonne haluat hyvinvointilähetteen.
3. Valitse tiedonsiirtovalikosta Hyvinvointilähete, minkä jälkeen pääset täyttämään lähetelomakkeen. Alueellinen koordinaattori vastaanottaa lomakkeen ja ottaa yhteyttä lähetteen saajaan.

Kirjautumattomana käyttäjänä: ekollega.fi/tee-hyvinvointilahete

Valitse alla olevista painikkeista se palvelualue, jolla lähetteen saaja asuu: Pohjoinen (Enontekiö, Inari, Kittilä, Kolari, Muonio, Pello, Utsjoki), Itäinen (Kemijärvi, Pelkosenniemi, Salla, Savukoski, Sodankylä), Kaakkoinen (Posio, Ranua, Rovaniemi) tai Lounainen (Kemi, Keminmaa, Simo, Tervola, Tornio, Ylitornio).

Palvelualueen painikkeesta pääset lomakkeelle, jonka kautta voit välittää lähetteen saajan tiedot palvelualueen hyvinvointilähete-koordinaattorille. Alueellinen koordinaattori vie asiaa eteenpäin ja nimittää lähetteen saajalle linkkihenkilön.

Huomioithan, että voit saada palautetta hyvinvointilähetteestä vain, jos kirjaat lähetteen kirjautuneena eKollegaan.

Tee hyvinvointilähete Itäiselle palvelualueelle



Tee hyvinvointilähete Kaakkoiselle palvelualueelle



Tee hyvinvointilähete Lounaiselle palvelualueelle



Tee hyvinvointilähete Pohjoiselle palvelualueelle



Jos sinulla ei ole tunnuksia eKollegaan, ole yhteydessä esihenkilöösi tai suoraan Laphan digitukeen digituki@lapha.fi. Ilmoita: nimi, puh.nro ja sähköpostiosoite



**Euroopan unionin
rahoittama**
NextGenerationEU

Lähetteen tekijä kirjoittaa lähetteen yhdessä asiakkaan kanssa

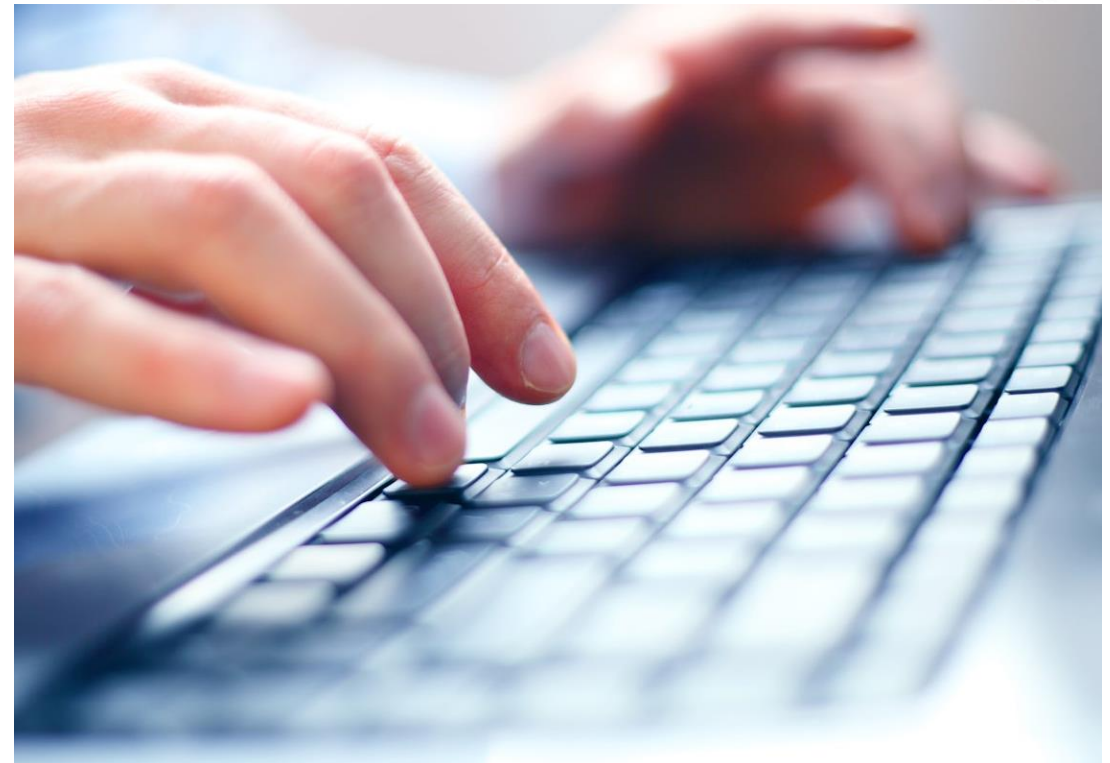


- Lyhyt kuvaus asiakkaan/potilaan tilanteesta, motivaatiosta ja lähetteen tarpeesta.
- Ei diagnooseja tai muuta asiakas- tai potilastietoa.
- Asiakkaan luvalla lähetteen tekijä saa palautteen virtu.fi-palvelun kautta.
- Lähetteen tekijä voi olla tarvittaessa konsultaatioyhteydessä oman alueensa koordinaattoriin.

Hyvinvointiläheteprosessin eteneminen



- Tallennettu hyvinvointilähete siirtyy oman alueen koordinaattorille.
- Hyvinvointilähetteen vastaanottaa koordinaattori, joka on lähetteen saajaan yhteydessä 7 arkipäivän kuluessa lähetteen tekemisestä.



Milloin hyvinvointilähete ei ole ajankohtainen



- Akuutti kriisi tai muu vaikea elämäntilanne
- Edennyt muistisairaus
- Vaikeat haasteet mielenterveydessä
- Ympäri vuorokautisten palveluiden tai hoidon piirissä oleva asiakas
- Hyvinvointilähete ei korvaa muita käytössä olevia palveluita (esim. omaishoitaja, henkilökohtainen avustaja, kuljetus, kuntoutus)

Lähteet



- Linkkihenkilön ABC (luettavissa: hyvinvointilahete.fi)
- <https://ekollega.fi/tee-hyvinvointilahete> (viitattu 13.3.2024)
- www.hyvinvointilahete.fi (viitattu 13.3.3024)
- M. Heikkilä ja T. Mouhi, Hyvinvointilähete –toimintamalli ihmisen tukemiseksi yhteisöllisin keinoin, Linkki lappilaiseen hyvinvointiin –hanke 2020–2022